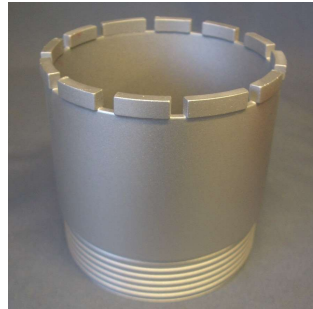




高馬力ビット



快流ビット



高速薄刃ビット

【用途】

- ・土木を主体とした(基礎・橋脚・耐震等)穿孔工事に使用します。
- ・道路標識やガードレールの設置工事に使用します。

【特長】

コアビット		高馬力ビット	快流ビット	高速薄刃ビット
使用機械		高出力機械	中・高出力機械	中・高出力機械
出力(Kw)		2.0Kw 以上	1.5~3.0Kw	1.5~3.0Kw
性能	寿命重視	CHK	FKH	FKH
	標準	CK	FK	FK
	切味重視	CKS	FKS	FKS
特長		高馬力機械に最適 高配筋・高寿命対応型	水回り良好 鉄筋噛み込みに対応	抜群の切味 高速穿孔型

【寸法規格】

呼称径 (インチ)	チップ厚み (mm)	チップ高さ (mm)	取付け
1	4.5(3.5)	7(6)	アサネジ シブヤネジ (高速ネジ)
1・1/4	4.5(3.5)	7(6)	
1・1/2	4.5(3.5)	7(6)	
2	4.5(3.5)	7(6)	
2・1/2	4.5(3.5)	7(6)	
3	4.5(3.5)	7(6)	
3・1/2	4.5(3.5)	7(6)	
4	5.0(3.5)	7	

呼称径 (インチ)	チップ厚み (mm)	チップ高さ (mm)	取付け
5	5.0(3.8)	7	アサネジ シブヤネジ (高速ネジ)
6	5.0(3.8)	7	
7	5.0(3.8)	7	
8	6.0(3.8)	7	
9	6.0(3.8)	7	
10	6.0(4.0)	7	
12	6.0(4.0)	7	

※表内()部は高速薄刃ビットの寸法を示す。

※標準寸法以外については、ご相談に応じ製作します。